

CATÁLOGO DO ITEM IMPORTADO

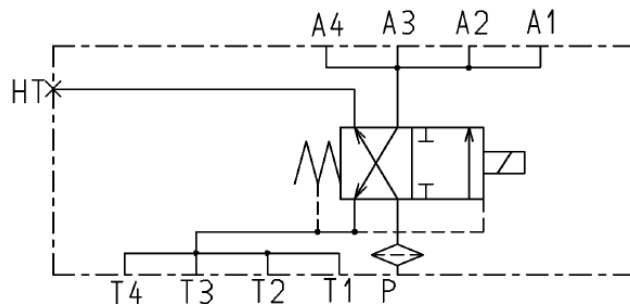
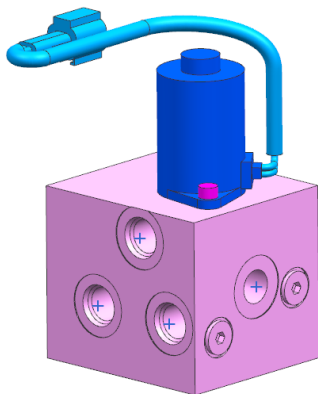
Pleito de Inclusão de Ex-Tarifário

Número de Controle	NCM	Sugestão de descrição do ex-Tarifário
M12-16II	84812090	Válvula para transmissão óleo-hidráulica, acionada por solenóide, 4 vias, 2 posições, pressão máxima de operação de 4,9 Mpa, corpo externo em aço, temperatura de trabalho entre -25 graus Celsius a +100 graus Celsius, utilizada para liberar e bloquear o comando do sistema hidráulico da válvula de controle da máquina escavadeira

1. Especificações técnicas detalhadas da autopeça

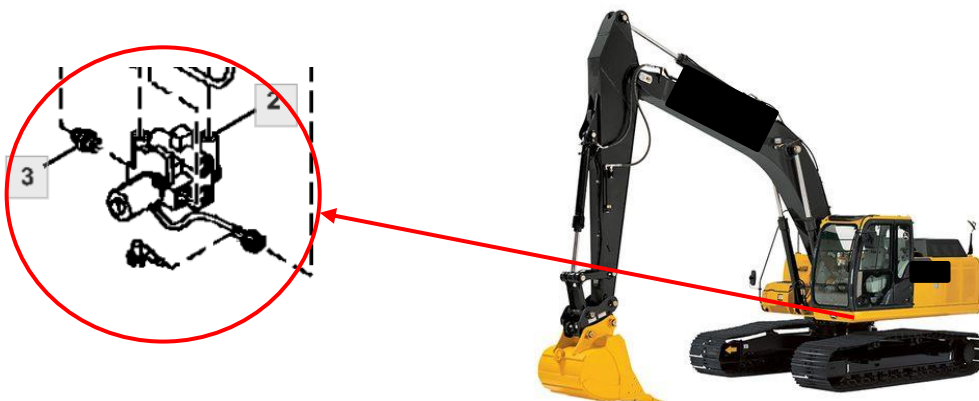
- a) Dimensões básicas (mm): 138 x 87 x 78;
- b) Tensão: 18V a 32V;
- c) Óleo compatível: *Super Hydro 46HN*;
- d) Temperatura do óleo: -25°C a +100°C;
- e) Pressão: 4,9 Mpa;
- f) 4 vias, 2 posições.

2. Imagens da autopeça importada e/ou desenho esquemático:



3. Aplicação do item importado:

Utilizado na parte inferior da cabine da máquina escavadeira.



4. Função do item importado no produto fabricado pela empresa pleiteante do ex-tarifário:

Liberar e bloquear o comando do sistema hidráulico da válvula de controle da máquina escavadeira.